

**Estadísticas de robo**

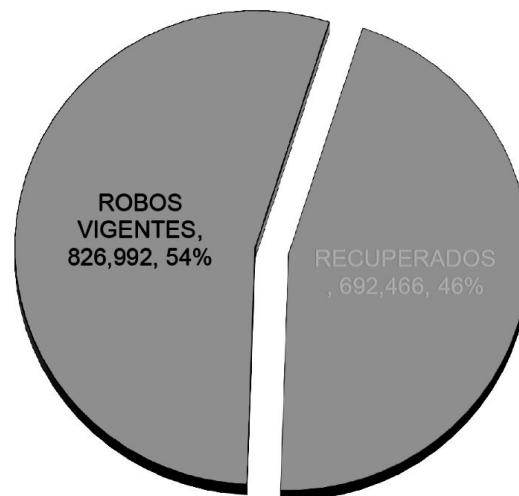
**COMPARATIVA**

**ENERO**





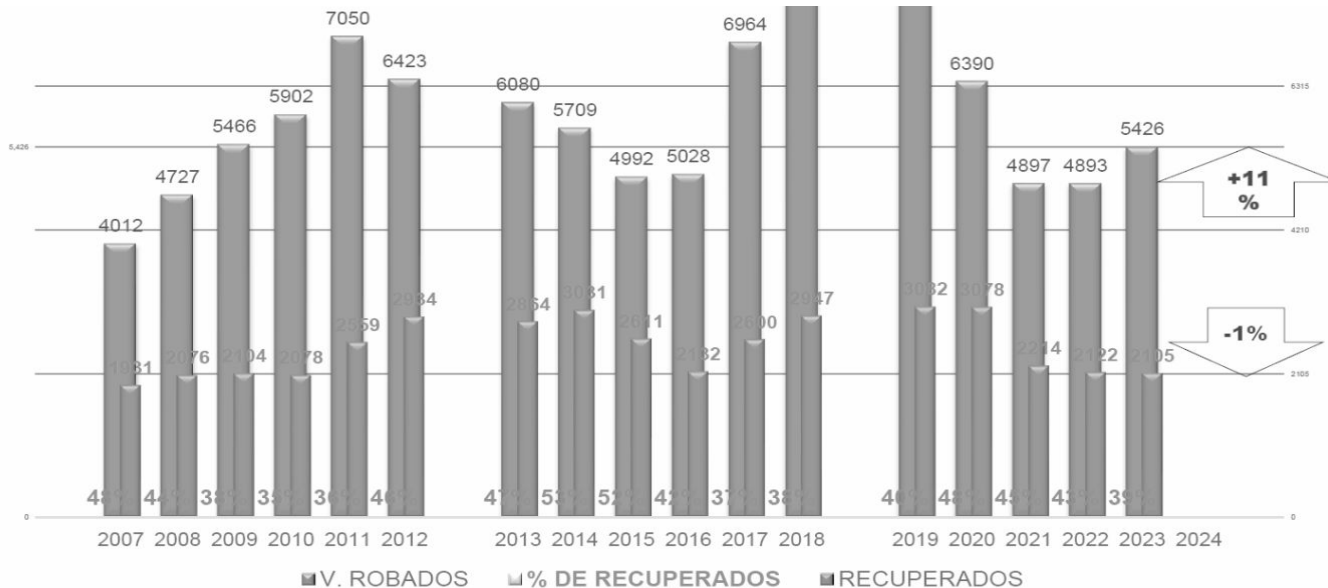
# STATUS DE LOS REPORTES 2023



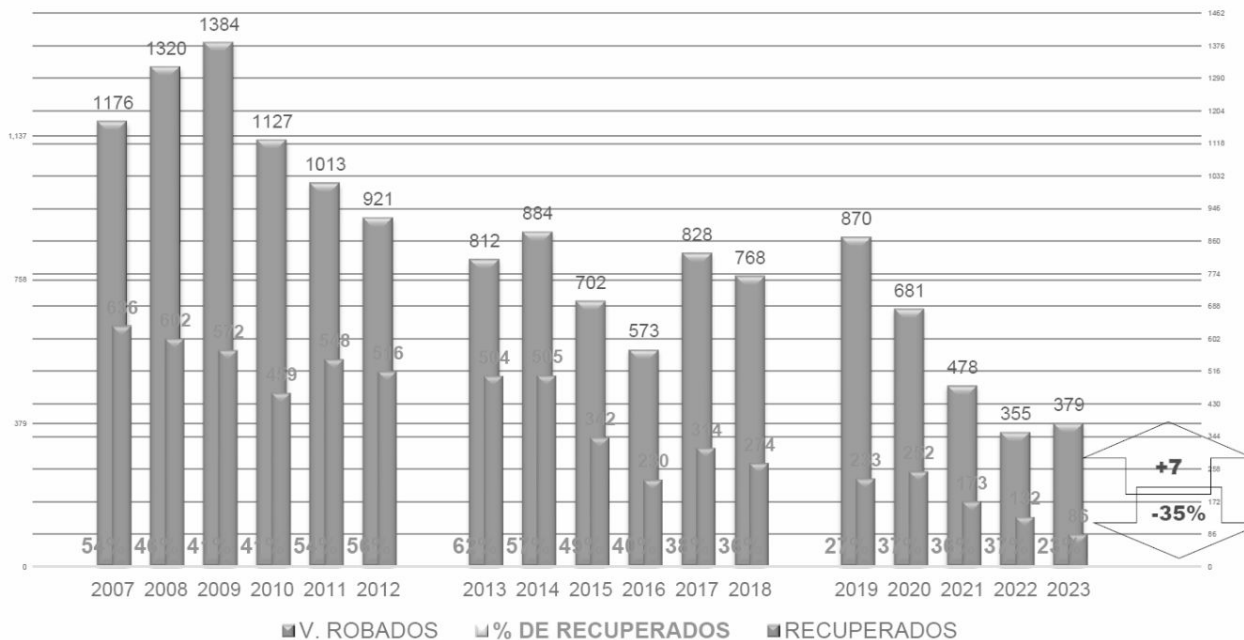
# PERIODO: ENERO DE 2023 vs ENERO DE 2022 (actualizado al 31 de enero de 2023)

VEHICULOS ROBADOS					D G R A D O	P A R T	CON VIOLENCIA			D G R A D O	P A R T	VEHICULOS RECUPERADOS				
ESTADOS	2022	2023	VARIACIÓN	ROBO DIARIO			2022	2023	DIF.			ESTADOS	2022	2023	VARIACIÓN	RECUP. DIARIO
MEXICO	1,488	1,303	-11%	42	1	24%	40%	46%	6%	1	13%	MEXICO	307	284	-7%	9
JALISCO	808	822	-5%	27	2	15%	34%	27%	-7%	2	13%	JALISCO	307	276	-10%	9
SINALOA	156	561	260%	18	3	10%	20%	11%	-9%	3	8%	GUANAJUATO	177	168	-5%	5
CIUDAD DE MÉXICO	355	379	7%	12	4	7%	14%	30%	16%	4	8%	PUEBLA	146	168	15%	5
PUEBLA	247	291	18%	9	5	5%	68%	59%	-9%	5	6%	SINALOA	45	125	178%	4
GUANAJUATO	218	252	16%	8	6	5%	31%	21%	-11%	6	5%	MICHOACAN	91	114	25%	4
MICHOACAN	177	177	0%	6	7	3%	48%	40%	-8%	7	5%	QUERETARO	99	97	-2%	3
VERACRUZ	165	164	-1%	5	8	3%	46%	37%	-9%	8	5%	VERACRUZ	90	97	8%	3
QUERETARO	113	156	38%	5	9	3%	24%	20%	-4%	9	4%	CIUDAD DE MÉXICO	132	86	-35%	3
NUEVO LEON	158	150	-5%	5	10	3%	58%	65%	6%	10	4%	NUEVO LEON	76	79	4%	3
BAJA CALIFORNIA	96	118	23%	4	11	2%	72%	61%	-11%	11	4%	HIDALGO	63	74	17%	2
SAN LUIS POTOSI	106	112	6%	4	12	2%	81%	73%	-8%	12	3%	SAN LUIS POTOSI	68	73	7%	2
HIDALGO	54	109	102%	4	13	2%	69%	60%	-9%	13	2%	CHIHUAHUA	36	50	39%	2
MORELOS	88	109	24%	4	14	2%	46%	47%	1%	14	2%	BAJA CALIFORNIA	63	48	-24%	2
CHIHUAHUA	77	92	19%	3	15	2%	68%	62%	-6%	15	2%	MORELOS	31	37	19%	1
TLAXCALA	30	69	130%	2	16	1%	64%	69%	5%	16	1%	TLAXCALA	47	30	-36%	1
QUINTANA ROO	44	58	32%	2	17	1%	73%	61%	-11%	17	1%	GUERRERO	58	29	-50%	1
TABASCO	66	57	-14%	2	18	1%	48%	22%	-24%	18	1%	ZACATECAS	24	26	8%	1
GUERRERO	63	56	-11%	2	19	1%	49%	35%	-14%	19	1%	TABASCO	23	25	9%	1
ZACATECAS	35	54	54%	2	20	1%	46%	45%	-1%	20	1%	COAHUILA	29	24	-17%	1
OAXACA	28	53	89%	2	21	1%	66%	68%	2%	21	1%	TAMAULIPAS	37	24	-36%	1
TAMAULIPAS	22	48	118%	2	22	1%	53%	46%	-7%	22	1%	QUINTANA ROO	17	22	29%	1
SONORA	49	46	-6%	1	23	1%	14%	21%	7%	23	1%	CHIAPAS	44	21	-52%	1
CHIAPAS	56	34	-39%	1	24	1%	51%	60%	9%	24	1%	OAXACA	24	21	-13%	1
DURANGO	24	31	29%	1	25	1%	80%	86%	6%	25	1%	AGUASCALIENTES	27	20	-26%	1
COAHUILA	37	30	-19%	1	26	1%	61%	43%	-18%	26	1%	NAYARIT	13	20	64%	1
AGUASCALIENTES	40	26	-35%	1	27	0%	64%	49%	-15%	27	1%	SONORA	17	17	0%	1
COLIMA	17	25	47%	1	28	0%	45%	56%	11%	28	1%	COLIMA	10	15	50%	0
NAYARIT	13	18	38%	1	29	0%	63%	75%	12%	29	1%	DURANGO	6	12	100%	0
CAMPECHE	7	10	43%	0	30	0%	56%	57%	1%	30	0%	YUCATAN	6	10	67%	0
BAJA CALIFORNIA SUR	10	9	-10%	0	31	0%	50%	25%	-25%	31	0%	CAMPECHE	7	8	14%	0
YUCATAN	6	4	-33%	0	32	0%	86%	91%	5%	32	0%	BAJA CALIFORNIA SUR	5	#DIV/0!	0	
OTROS	2	4	100%	0			100%	100%	0%			OTROS	2	-100%	0	
<b>T. Nacional</b>	<b>4,895</b>	<b>5,427</b>	<b>11%</b>	<b>175</b>			<b>59%</b>	<b>57%</b>	<b>-2%</b>			<b>T. Nacional</b>	<b>2,122</b>	<b>2,105</b>	<b>-1%</b>	<b>68</b>
<b>PROM. MENSUAL</b>	<b>4,895</b>	<b>5,427</b>	<b>+19 -12, 1 SIN</b>									<b>PROM. MENSUAL</b>	<b>2,122</b>	<b>2,105</b>	<b>+18 -13, 1 SIN</b>	

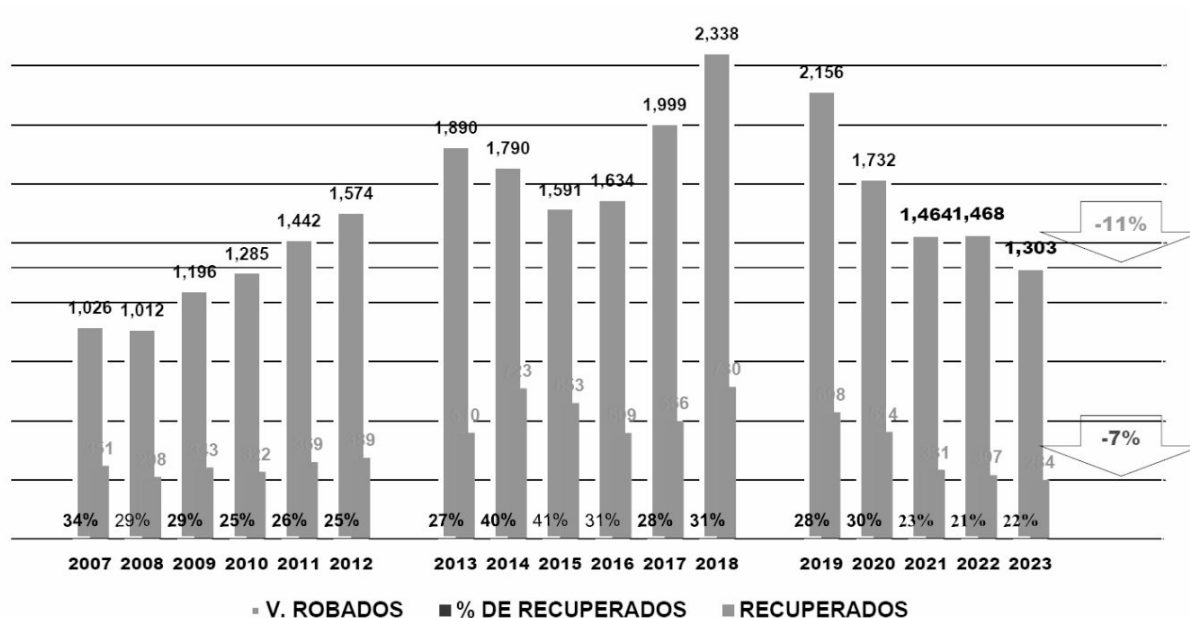
# ENERO DE CADA AÑO TOTAL NACIONAL



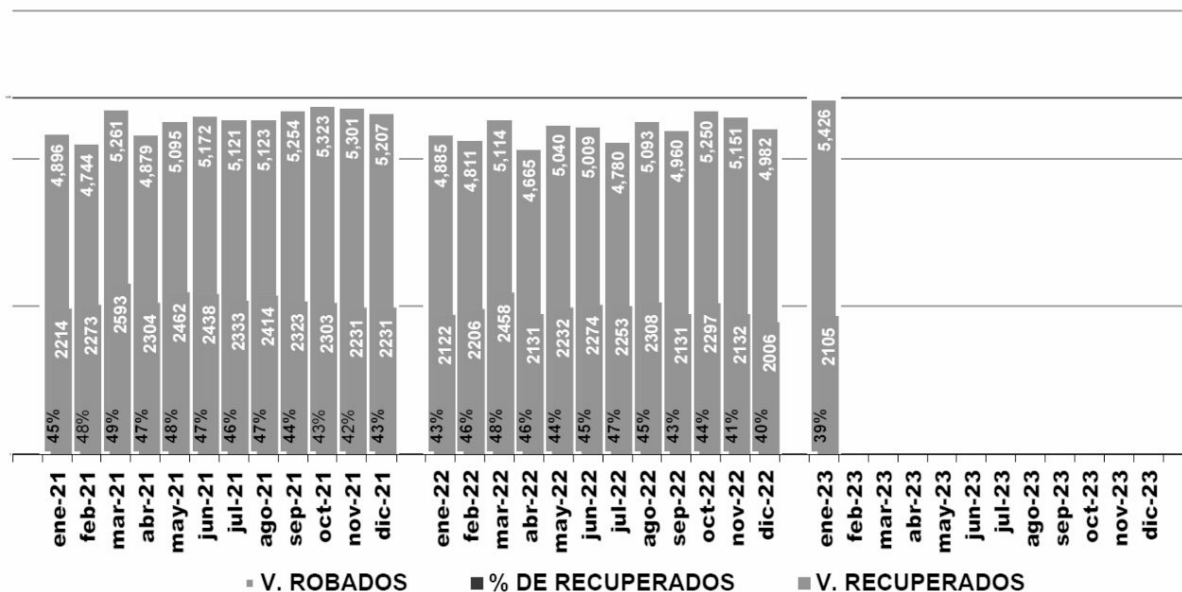
# ENERO DE CADA AÑO CIUDAD DE MÉXICO



# ENERO DE CADA AÑO EDO. DE MÉXICO



# ENERO DE 2021 A ENERO DE 2023 TOTAL NACIONAL

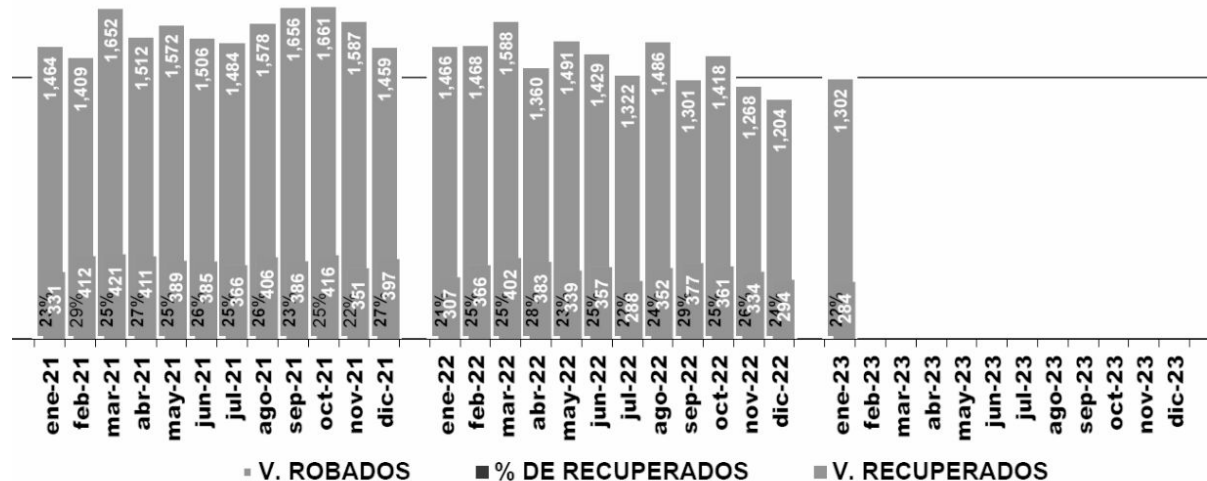


# ENERO DE 2021 A ENERO DE 2023 CIUDAD DE MÉXICO

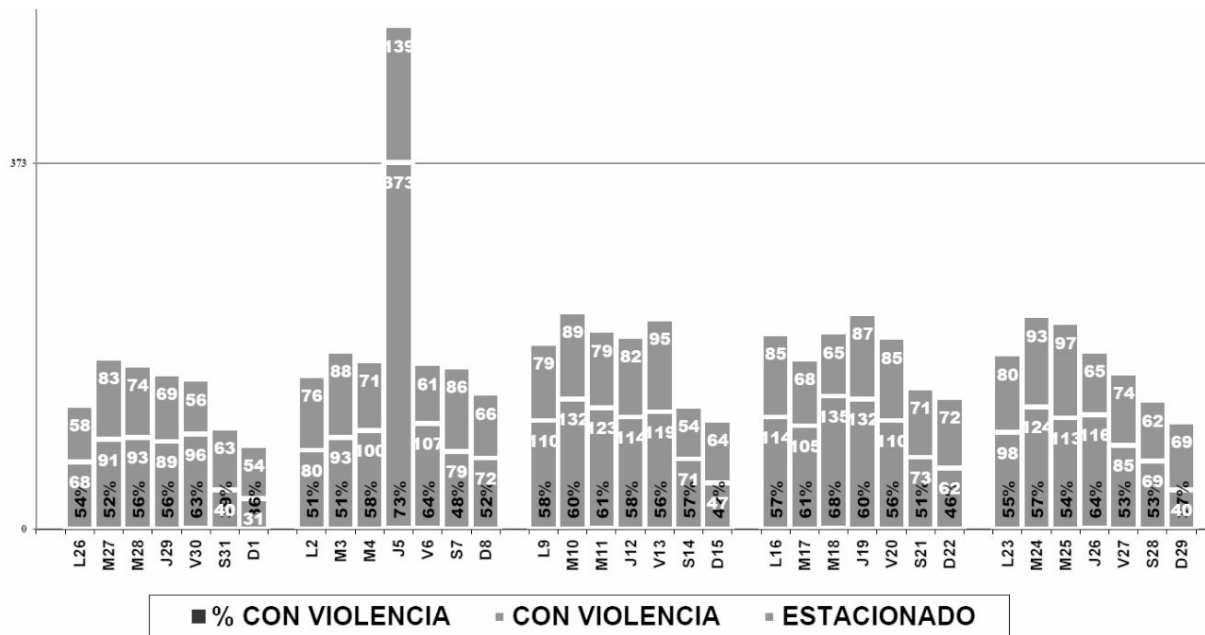


# ENERO DE 2021 A ENERO DE 2023

## EDO. DE MÉXICO

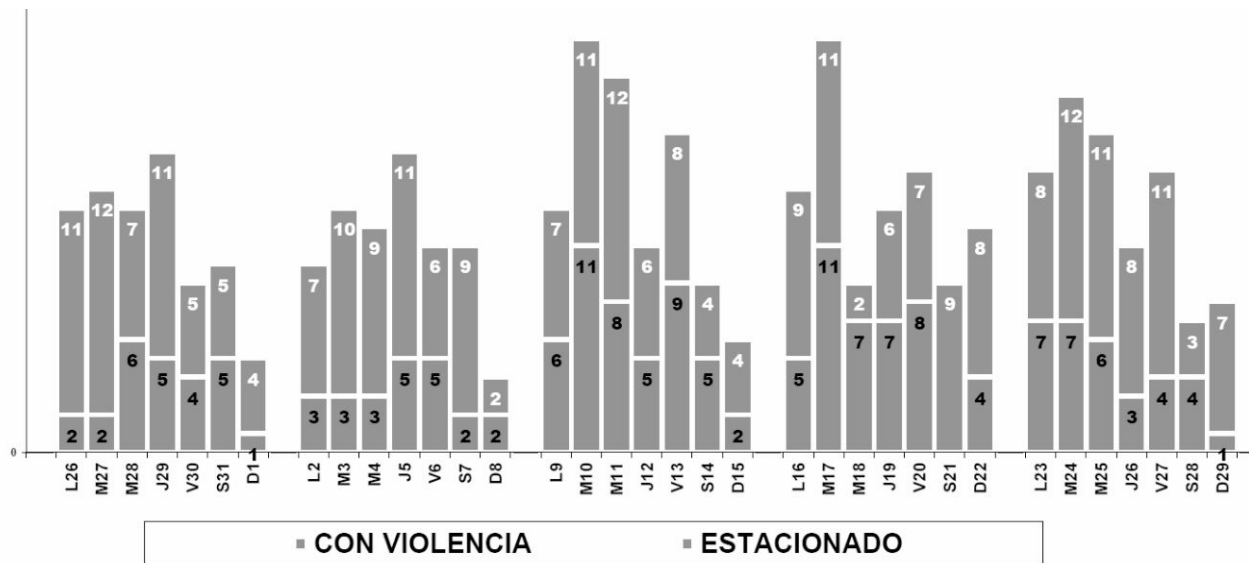


# POR DÍA DEL MES Y POR SEMANA, ENERO DE 2023 TOTAL NACIONAL



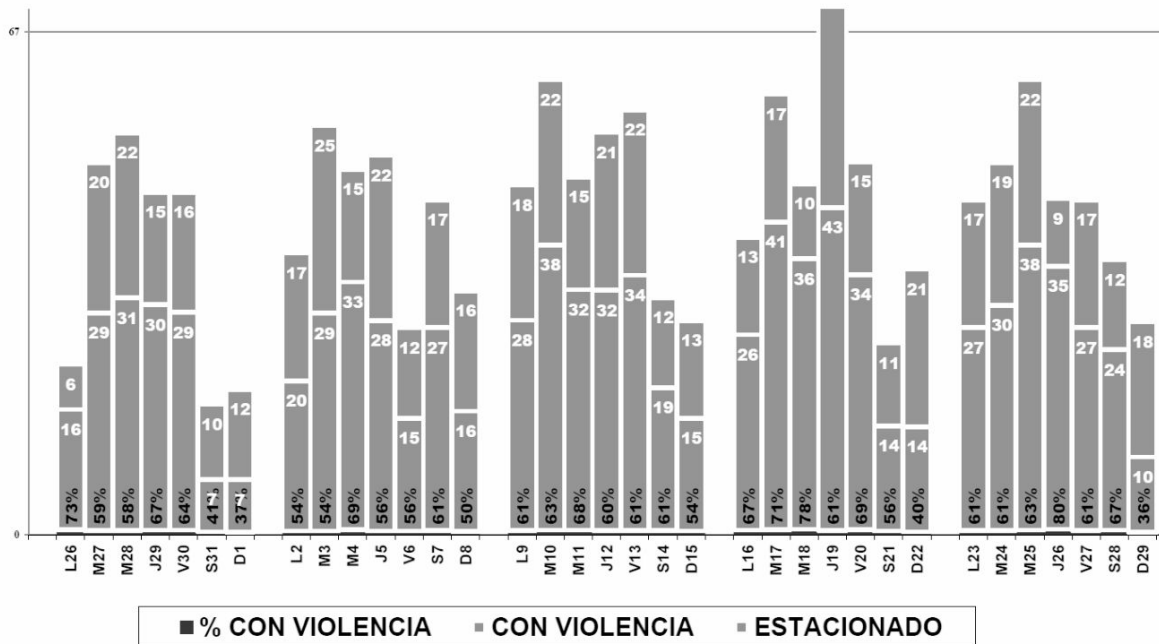
LUNES 26 DE DICIEMBRE DE 2022 AL DOMINGO 29 DE ENERO DE 2023

# POR DÍA DEL MES Y POR SEMANA, ENERO DE 2023 CIUDAD DE MÉXICO



LUNES 26 DE DICIEMBRE DE 2022 AL DOMINGO 29 DE ENERO DE 2023

# POR DÍA DEL MES Y POR SEMANA, ENERO DE 2023 EDO. DE MÉXICO

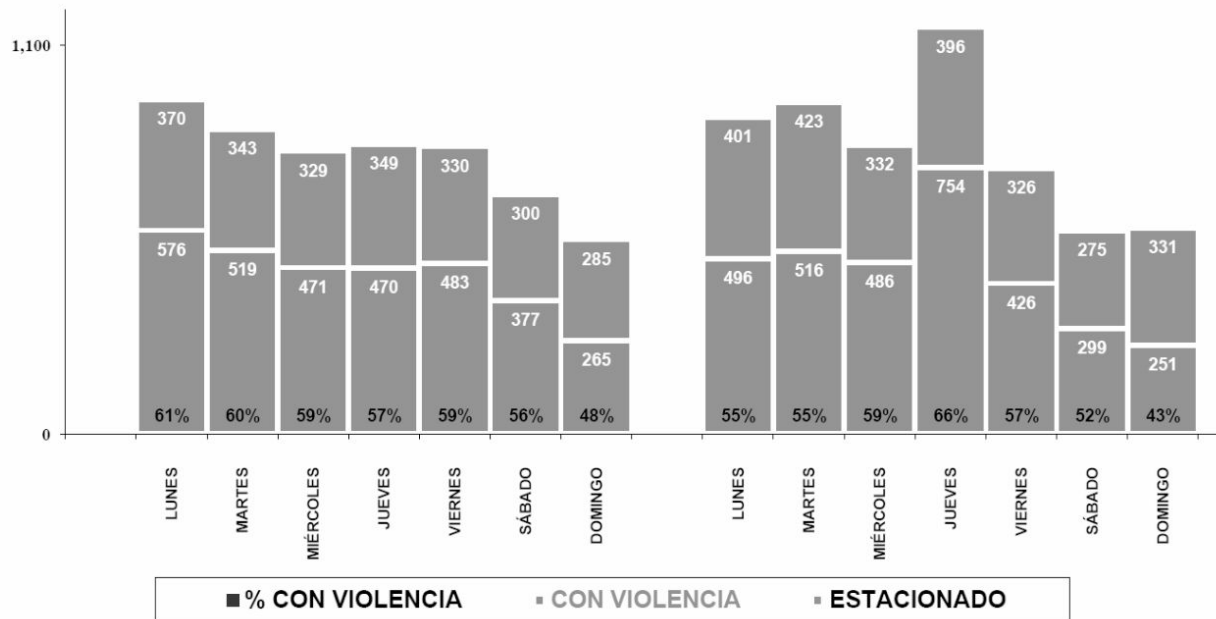


LUNES 26 DE DICIEMBRE DE 2022 AL DOMINGO 29 DE ENERO DE 2023

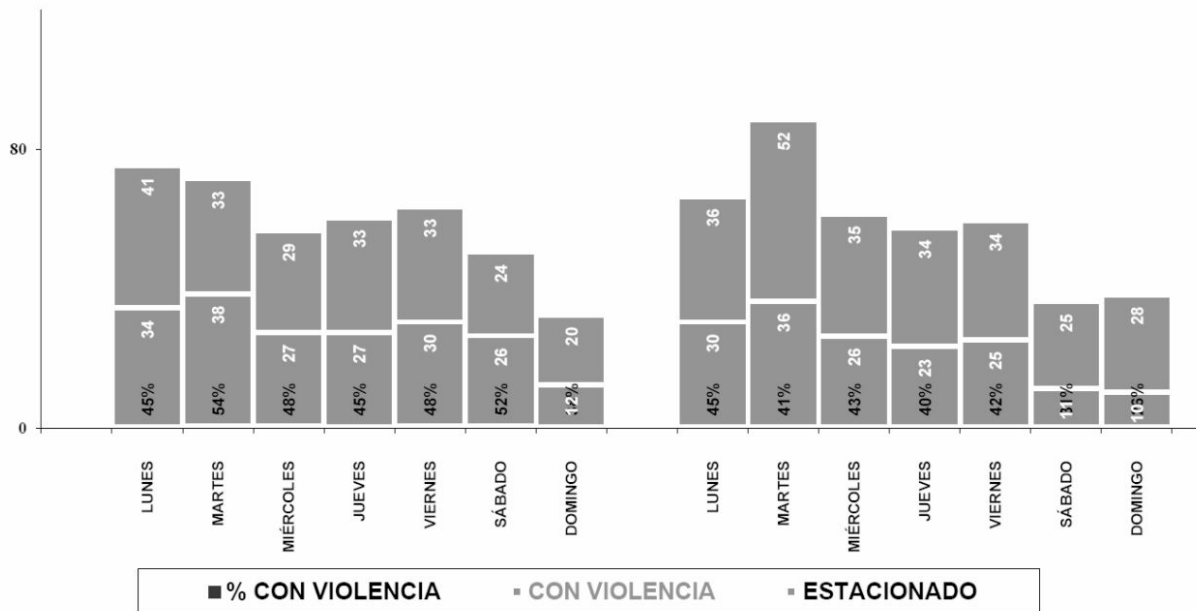
# TIPO DE ROBO, ESTACIONADO Y CON VIOLENCIA

## POR DIA DE LA SEMANA, DICIEMBRE/2022 Y ENERO/2023

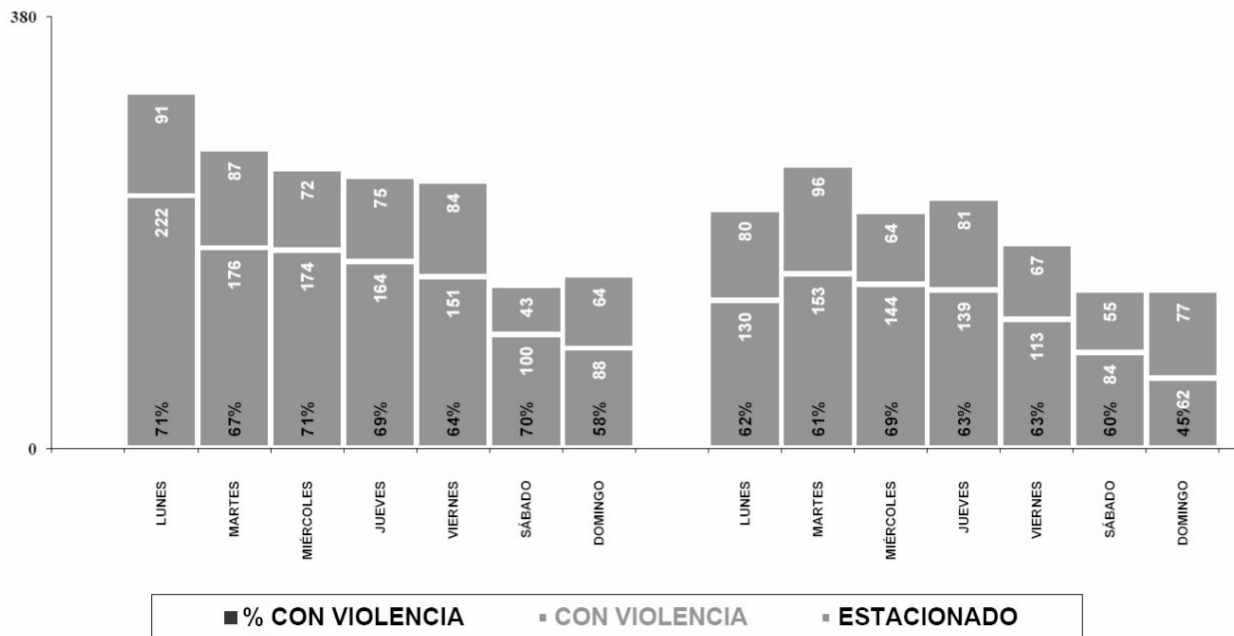
### TOTAL NACIONAL



# TIPO DE ROBO, ESTACIONADO Y CON VIOLENCIA POR DIA DE LA SEMANA, DICIEMBRE/2022 Y ENERO/2023 CIUDAD DE MÉXICO



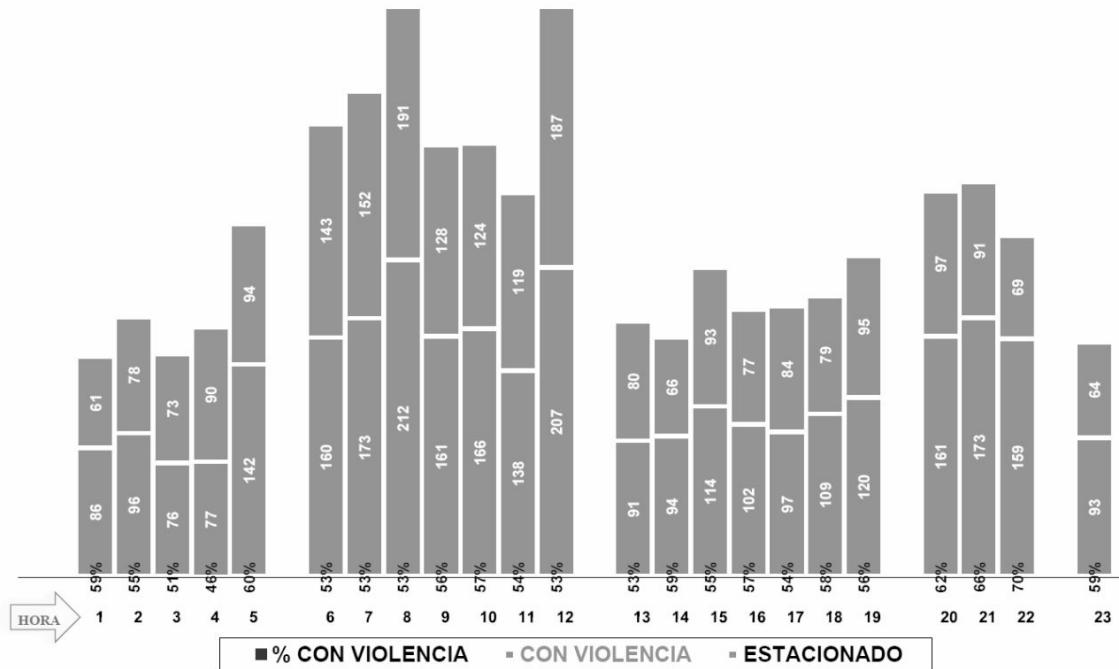
# TIPO DE ROBO, ESTACIONADO Y CON VIOLENCIA POR DIA DE LA SEMANA, DICIEMBRE/2022 Y ENERO/2023 EDO. DE MÉXICO



# TIPO DE ROBO, ESTACIONADO Y CON VIOLENCIA

## HORA DE OCURRENCIA DEL ROBO, ENERO DE 2023

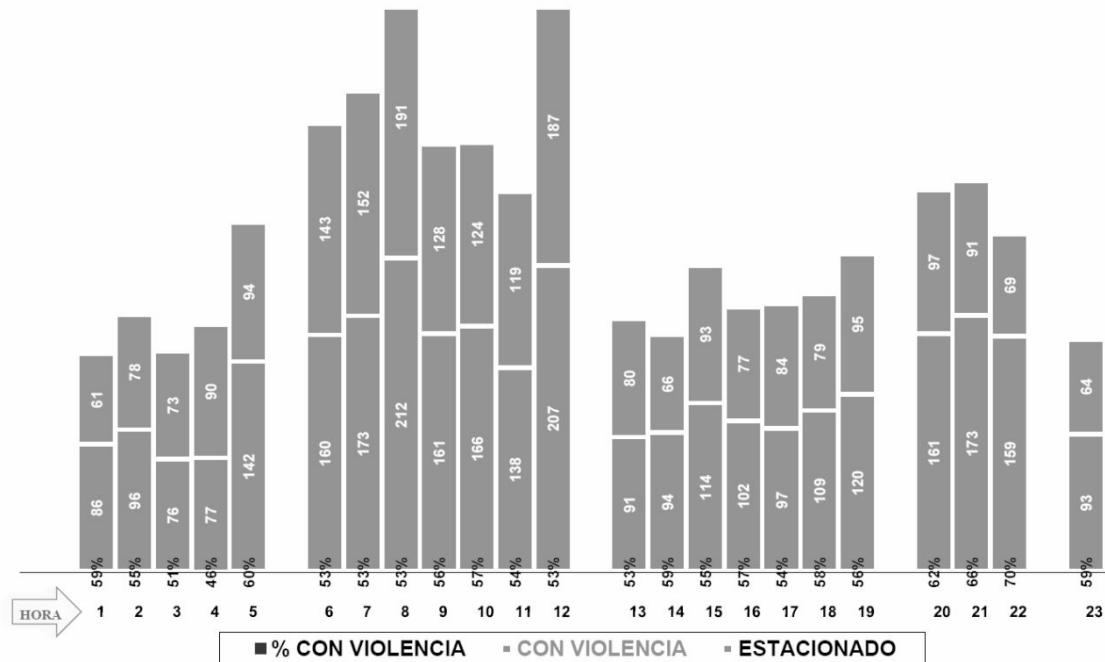
### TOTAL NACIONAL



# TIPO DE ROBO, ESTACIONADO Y CON VIOLENCIA

## HORA DE OCURRENCIA DEL ROBO, ENERO DE 2023

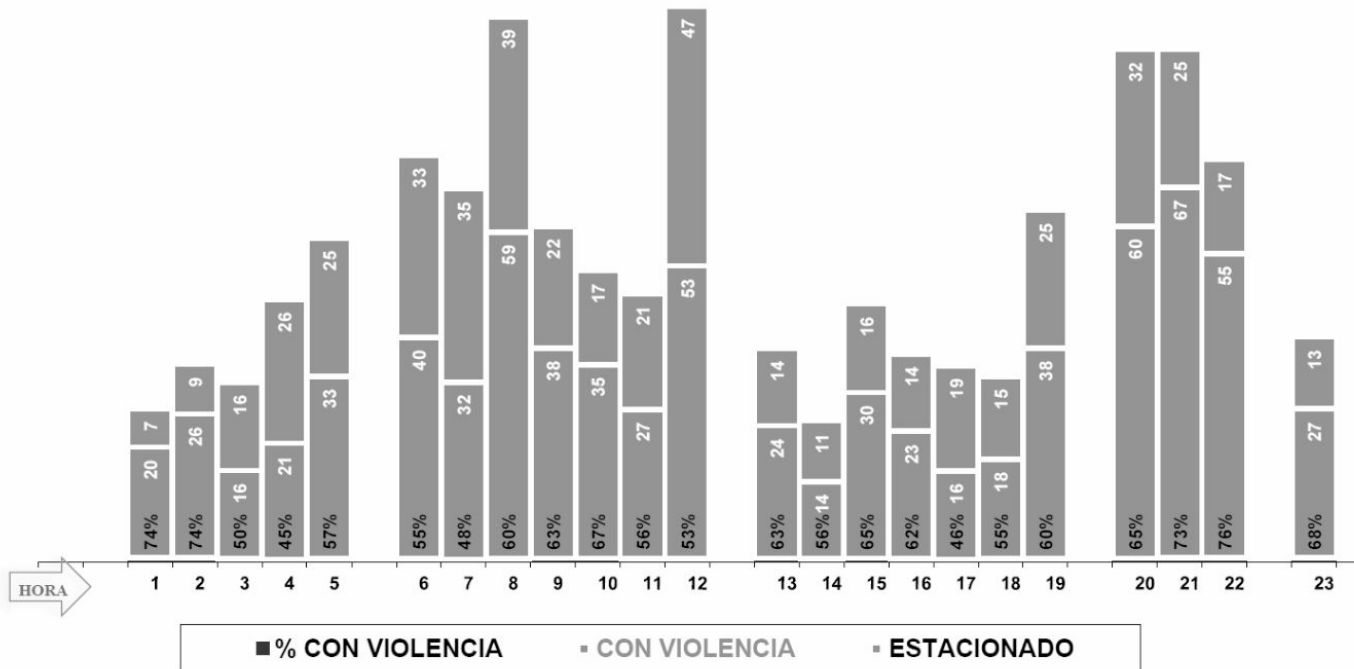
### CIUDAD DE MÉXICO



# TIPO DE ROBO, ESTACIONADO Y CON VIOLENCIA

## HORA DE OCURRENCIA DEL ROBO, ENERO DE 2023

### EDO. DE MÉXICO



## TIPOS DE TRANSPORTE, ROBADOS POR SU TIPO TOTAL NACIONAL

TIPO DE TRANSPORTE	CON VIOLENCIA		ESTACIONADO		TOTAL	PARTICIPACIÓN
AUTOMOVILES	1,657	54%	1,387	46%	3,044	56%
COMERCIAL	701	64%	386	36%	1,087	20%
MOTOCICLETAS	155	33%	318	67%	473	9%
TRACTOCAMIONES	257	71%	107	29%	364	7%
SEMIRREMOLQUES	234	75%	79	25%	313	6%
CAMION HASTA 9.5 TON.	34	77%	10	23%	44	1%
CAMION HASTA 12.5 TON.	25	58%	18	42%	43	1%
CAMION MAS DE 12.5 TON.	16	59%	11	41%	27	0%
CAMION HASTA 6.5 TON.	11	79%	3	21%	14	0%
CAMION HASTA 7.5 TON.	8	80%	2	20%	10	0%
AUTOBUS	6	86%	1	14%	7	0%
OTROS	1	100%	0	0%	1	0%
<b>SUMA</b>	<b>3,105</b>	<b>57%</b>	<b>2,322</b>	<b>43%</b>	<b>5,427</b>	<b>100%</b>
<b>TOTAL NACIONAL</b>	<b>3,105</b>	<b>57%</b>	<b>2,322</b>	<b>43%</b>	<b>5,427</b>	<b>100%</b>

## TIPOS DE TRANSPORTE MÁS ROBADOS CIUDAD DE MÉXICO

TIPO DE TRANSPORTE	CON VIOLENCIA		ESTACIONADO		TOTAL	PARTICIPACIÓN
AUTOMOVILES	106	41%	150	59%	256	68%
MOTOCICLETAS	12	17%	57	83%	69	18%
COMERCIAL	21	54%	18	46%	39	10%
TRACTOCAMIONES	6	86%	1	14%	7	2%
SEMIRREMOLQUES	4	80%	1	20%	5	1%
AUTOBUS	1	100%	0	0%	1	0%
CAMION HASTA 6.5 TON.	0	0%	1	100%	1	0%
CAMION HASTA 9.5 TON.	1	100%	0	0%	1	0%
<b>SUMA</b>	<b>151</b>	<b>40%</b>	<b>228</b>	<b>60%</b>	<b>379</b>	<b>100%</b>
<b>CIUDAD DE MÉXICO</b>	<b>151</b>	<b>40%</b>	<b>228</b>	<b>60%</b>	<b>379</b>	<b>100%</b>

## TIPOS DE TRANSPORTE, ROBADOS POR SU TIPO EDO. DE MÉXICO

TIPO DE TRANSPORTE	CON VIOLENCIA		ESTACIONADO		TOTAL	PARTICIPACIÓN
AUTOMOVILES	544	61%	353	39%	897	69%
COMERCIAL	108	66%	56	34%	164	13%
MOTOCICLETAS	52	50%	53	50%	105	8%
TRACTOCAMIONES	51	75%	17	25%	68	5%
SEMIRREMOLQUES	36	82%	8	18%	44	3%
CAMION HASTA 12.5 TON.	4	44%	5	56%	9	1%
CAMION HASTA 9.5 TON.	6	100%	0	0%	6	0%
CAMION MAS DE 12.5 TON.	3	50%	3	50%	6	0%
CAMION HASTA 6.5 TON.	1	50%	1	50%	2	0%
CAMION HASTA 7.5 TON.	2	100%	0	0%	2	0%
<b>SUMA</b>	<b>807</b>	<b>62%</b>	<b>496</b>	<b>38%</b>	<b>1,303</b>	<b>100%</b>
<b>EDO. DE MÉXICO</b>	<b>807</b>	<b>62%</b>	<b>496</b>	<b>38%</b>	<b>1,303</b>	<b>100%</b>

# TIPOS DE VEHÍCULOS MÁS ROBADOS TOTAL NACIONAL

MARCA Y TIPO	CON VIOLENCIA		ESTACIONADO		TOTAL	PARTICIPACIÓN
NISSAN NP300	145	58%	107	42%	252	5%
NISSAN VERSA	87	36%	156	64%	243	4%
KENWORTH KENWORTH	135	70%	57	30%	192	4%
HONDA CRV	42	28%	107	72%	149	3%
GENERAL MOTORS AVEO	83	65%	45	35%	128	2%
VOLKSWAGEN VENTO	76	68%	36	32%	112	2%
NISSAN TSURU	9	9%	96	91%	105	2%
ITALIKA (MOTO) 111-250	31	31%	69	69%	100	2%
GENERAL MOTORS BEAT	32	33%	65	67%	97	2%
HONDA (MOTO) 111-250	40	43%	53	57%	93	2%
NISSAN MARCH	41	45%	50	55%	91	2%
NISSAN SENTRA	26	29%	63	71%	89	2%
<b>SUMA</b>	<b>747</b>	<b>45%</b>	<b>904</b>	<b>55%</b>	<b>1,651</b>	<b>30%</b>
<b>TOTAL NACIONAL</b>	<b>3,105</b>	<b>57%</b>	<b>2,322</b>	<b>43%</b>	<b>5,427</b>	<b>100%</b>

# TIPOS DE VEHÍCULOS MÁS ROBADOS CIUDAD DE MÉXICO

MARCA Y TIPO	CON VIOLENCIA		ESTACIONADO		TOTAL PARTICIPACIÓN	
NISSAN VERSA	6	19%	25	81%	31	8%
VOLKSWAGEN VENTO	11	65%	6	35%	17	4%
GENERAL MOTORS AVEO	8	62%	5	38%	13	3%
ITALIKA (MOTO) 111-250	6	46%	7	54%	13	3%
NISSAN NP300	6	50%	6	50%	12	3%
YAMAHA (MOTO) 111-250	0	0%	10	100%	10	3%
GENERAL MOTORS BEAT	2	22%	7	78%	9	2%
GENERAL MOTORS SPARK	0	0%	9	100%	9	2%
NISSAN MARCH	3	38%	5	63%	8	2%
BAJAJ (MOTO) 111-250	0	0%	7	100%	7	2%
FORD F-350,F450,F550, ESTACAS,CHA	3	43%	4	57%	7	2%
NISSAN SENTRA	0	0%	7	100%	7	2%
<b>SUMA</b>	<b>45</b>	<b>31%</b>	<b>98</b>	<b>69%</b>	<b>143</b>	<b>38%</b>
<b>CIUDAD DE MÉXICO</b>	<b>151</b>	<b>40%</b>	<b>228</b>	<b>60%</b>	<b>379</b>	<b>100%</b>

## TIPOS DE VEHÍCULOS MÁS ROBADOS EDO. DE MÉXICO

MARCA Y TIPO	CON VIOLENCIA		ESTACIONADO		TOTAL	PARTICIPACIÓN
NISSAN VERSA	26	29%	64	71%	90	7%
GENERAL MOTORS AVEO	35	67%	17	33%	52	4%
VOLKSWAGEN VENTO	37	73%	14	27%	51	4%
GENERAL MOTORS BEAT	16	33%	32	67%	48	4%
NISSAN NP300	25	53%	22	47%	47	4%
NISSAN MARCH	14	37%	24	63%	38	3%
KENWORTH KENWORTH	23	70%	10	30%	33	3%
NISSAN SENTRA	10	34%	19	66%	29	2%
VOLKSWAGEN JETTA Y CLASICO	23	82%	5	18%	28	2%
ITALIKA (MOTO) 111-250	15	60%	10	40%	25	2%
FORD F-350,F450,F550, ESTACAS,CHA	15	68%	7	32%	22	2%
HONDA (MOTO) 111-250	14	67%	7	33%	21	2%
<b>SUMA</b>	<b>253</b>	<b>52%</b>	<b>231</b>	<b>48%</b>	<b>484</b>	<b>37%</b>
<b>EDO. DE MÉXICO</b>	<b>807</b>	<b>62%</b>	<b>496</b>	<b>38%</b>	<b>1,303</b>	<b>100%</b>

## TOTAL NACIONAL MUNICIPIOS CON MAYOR CANTIDAD DE VEHÍCULOS ROBADOS TOTAL NACIONAL

MUNICIPIOS	CON VIOLENCIA		ESTACIONADO		TOTAL	PARTICIPACIÓN
SINALOA CULIACAN	330	90%	38	10%	368	7%
JALISCO GUADALAJARA	120	36%	211	64%	331	6%
MEXICO ECATEPEC DE MORELOS	126	73%	46	27%	172	3%
MEXICO TLALNEPANTLA DE BAZ	96	66%	50	34%	146	3%
JALISCO ZAPOPAN	48	34%	95	66%	143	3%
MEXICO NAUCALPAN DE JUAREZ	93	65%	49	35%	142	3%
PUEBLA PUEBLA	74	62%	45	38%	119	2%
JALISCO TLAQUEPAQUE	78	69%	35	31%	113	2%
QUERETARO QUERETARO	43	43%	57	57%	100	2%
SAN LUIS POTOSI SAN LUIS POTOSI	38	54%	33	46%	71	1%
BAJA CALIFORNIA TIJUANA	23	34%	45	66%	68	1%
GUANAJUATO LEON	38	58%	28	42%	66	1%
<b>SUMA</b>	<b>1,107</b>	<b>60%</b>	<b>732</b>	<b>40%</b>	<b>1,839</b>	<b>34%</b>
<b>TOTAL NACIONAL</b>	<b>3,105</b>	<b>57%</b>	<b>2,322</b>	<b>43%</b>	<b>5,427</b>	<b>100%</b>

# ALCALDÍAS POR CANTIDAD DE VEHÍCULOS ROBADOS CIUDAD DE MÉXICO

ALCALDÍAS	CON VIOLENCIA		ESTACIONADO		TOTAL	PARTICIPACIÓN
GUSTAVO A. MADERO	35	59%	24	41%	59	16%
IZTAPALAPA	22	42%	30	58%	52	14%
COYOACAN	9	23%	30	77%	39	10%
VENUSTIANO CARRANZA	16	52%	15	48%	31	8%
TLALPAN	11	37%	19	63%	30	8%
CUAUHTEMOC	11	38%	18	62%	29	8%
AZCAPOTZALCO	14	52%	13	48%	27	7%
BENITO JUAREZ	5	20%	20	80%	25	7%
MIGUEL HIDALGO	5	24%	16	76%	21	6%
IZTACALCO	5	36%	9	64%	14	4%
TLAHUAC	7	50%	7	50%	14	4%
ALVARO OBREGON	6	50%	6	50%	12	3%
CUAJIMALPA DE MORELOS	2	20%	8	80%	10	3%
XOCHIMILCO	1	10%	9	90%	10	3%
MAGDALENA CONTRERAS LA	0	0%	3	100%	3	1%
MILPA ALTA	2	100%	0	0%	2	1%
DESCONOCIDO	0	0%	1	100%	1	0%
<b>SUMA</b>	<b>151</b>	<b>40%</b>	<b>228</b>	<b>60%</b>	<b>379</b>	<b>100%</b>
<b>CIUDAD DE MÉXICO</b>	<b>151</b>	<b>40%</b>	<b>228</b>	<b>60%</b>	<b>379</b>	<b>100%</b>

# MUNICIPIOS CON MAYOR CANTIDAD DE VEHÍCULOS ROBADOS EDO. DE MÉXICO

MUNICIPIOS	CON VIOLENCIA		ESTACIONADO		TOTAL	PARTICIPACIÓN
ECATEPEC DE MORELOS	126	73%	46	27%	172	13%
TLALNEPANTLA DE BAZ	96	66%	50	34%	146	11%
NAUCALPAN DE JUAREZ	93	65%	49	35%	142	11%
TOLUCA	24	37%	41	63%	65	5%
TULTITLAN	31	48%	34	52%	65	5%
TECAMAC	32	59%	22	41%	54	4%
CUAUTITLAN IZCALLI	34	65%	18	35%	52	4%
CUAUTITLAN	19	45%	23	55%	42	3%
CHALCO	29	73%	11	28%	40	3%
NEZAHUALCOYOTL	22	55%	18	45%	40	3%
IXTAPALUCA	22	65%	12	35%	34	3%
PAZ LA	25	74%	9	26%	34	3%
<b>SUMA</b>	<b>553</b>	<b>62%</b>	<b>333</b>	<b>38%</b>	<b>886</b>	<b>68%</b>
<b>EDO. DE MÉXICO</b>	<b>807</b>	<b>62%</b>	<b>496</b>	<b>38%</b>	<b>1,303</b>	<b>100%</b>



DURANTE 2023,  
**EN PROMEDIO A NIVEL NACIONAL,**  
EL 27% DE LOS VEHÍCULOS RECUPERADOS,  
FUERON ROBADOS EN ESTADOS  
DIFERENTES AL DE RECUPERACIÓN.



DURANTE 2023,  
EL 36% DE LOS VEHÍCULOS  
RECUPERADOS EN LA CDMX.,  
FUERON ROBADOS EN OTROS ESTADOS,  
Y  
EL 58% DE LOS VEHÍCULOS  
ROBADOS EN LA CDMX.,  
FUERON RECUPERADOS EN OTROS  
ESTADOS.

## V. Robados, llevados a la CDMX, y de la CDMX a otros Estados.

### VEHÍCULOS RECUPERADOS EN EL PERIODO 01/ENERO/2023 AL 31/ENERO/2023.

**2,105 VEHÍCULOS HAN SIDO RECUPERADOS A NIVEL NACIONAL DURANTE 2023, (ROBADOS A NIVEL NACIONAL, EN 2023 Y ANTES).**

ROBADOS EN:	AÑO DE ROBO		SUMA	%	RECUPERADOS EN:	ROBADOS EN:	RECUPERADOS EN:	AÑO DE ROBO		SUMA	%
	2023	ANTES DE 2023						2023	ANTES DE 2023		
CHIHUAHUA		1	1	1.16%	<b>C D M X</b>	CIUDAD DE MÉXICO	20	35	55	42.31%	
CIUDAD DE MÉXICO	20	35	55	63.95%		GUANAJUATO	1	1	2	1.54%	
JALISCO		1	1	1.16%		GUERRERO			2	1.54%	
MEXICO	8	16	24	27.91%		HIDALGO	3	6	9	6.92%	
MORELOS		2	2	2.33%		JALISCO			1	0.77%	
NUEVO LEON		2	2	2.33%		MEXICO	5	22	27	20.77%	
QUINTANA ROO		1	1	1.16%		MICHOACAN			2	1.54%	
				0.00%		MORELOS	1	6	7	5.38%	
				0.00%		OAXACA			3	2.31%	
				0.00%		PUEBLA	1	7	8	6.15%	
				0.00%		QUERETARO			4	3.08%	
				0.00%		TAMAULIPAS	1		1	0.77%	
				0.00%		TLAXCALA	2	2	4	3.08%	
				0.00%		VERACRUZ			2	1.54%	
				0.00%	ZACATECAS			3	2.31%		
				0.00%					0.00%		
				0.00%					0.00%		
<b>TOTAL</b>	<b>28</b>	<b>58</b>	<b>86</b>	<b>100.00%</b>	<b>86</b>	<b>130</b>	<b>TOTAL</b>	<b>34</b>	<b>96</b>	<b>130</b>	<b>100.00%</b>

EL **36%** DE LOS VEHÍCULOS RECUPERADOS EN LA **CDMX**, FUÉ ROBADO EN OTROS ESTADOS.

EL **58%** DE LOS VEHÍCULOS ROBADOS EN LA **CDMX**, FUÉ RECUPERADO EN OTROS ESTADOS.



DURANTE 2023,  
EL 18% DE LOS VEHÍCULOS RECUPERADOS  
EN EL EDO. DE MÉXICO,  
FUERON ROBADOS EN OTROS ESTADOS,  
Y  
EL 37% DE LOS VEHÍCULOS ROBADOS EN  
EL EDO. DE MÉXICO,  
FUERON RECUPERADOS EN OTROS  
ESTADOS.

# V. Robados, llevados al EDO.MÉX. y del EDO.MEX. a otros Edos

## VEHÍCULOS RECUPERADOS EN EL PERIODO 01/ENERO/2023 AL 31/ENERO/2023.

**2,105 VEHÍCULOS HAN SIDO RECUPERADOS A NIVEL NACIONAL DURANTE 2023, (ROBADOS A NIVEL NACIONAL, EN 2023 Y ANTES).**

ROBADOS EN:	AÑO DE ROBO		SUMA	%	RECUPERADOS EN:	ROBADOS EN:	RECUPERADOS EN:	AÑO DE ROBO		SUMA	%
	2023	ANTES DE 2023						2023	ANTES DE 2023		
AGUASCALIENTES		3	3	1.06%	<b>E S T A D O  D E  M É X I C O</b>	<b>E S T A D O  D E  M É X I C O</b>	AGUASCALIENTES		6	6	1.63%
CIUDAD DE MEXICO	5	22	27	9.51%			CAMPECHE		2	2	0.54%
COAHUILA		1	1	0.35%			CHIAPAS		1	1	0.27%
GUERRERO	1	1	2	0.70%			CIUDAD DE MEXICO	8	16	24	6.50%
HIDALGO		3	3	1.06%			COAHUILA		2	2	0.54%
JALISCO	1	1	2	0.70%			GUANAJUATO	1	10	11	2.98%
MEXICO	68	164	232	81.69%			GUERRERO		1	1	0.27%
MICHOACAN		1	1	0.35%			HIDALGO	2	20	22	5.96%
MORELOS		4	4	1.41%			JALISCO		2	2	0.54%
NUEVO LEON		1	1	0.35%			MEXICO	68	164	232	62.87%
PUEBLA		2	2	0.70%			MICHOACAN		8	10	2.71%
QUERETARO		3	3	1.06%			MORELOS	2	2	2	0.54%
SAN LUIS POTOSI		2	2	0.70%			NUEVO LEON		6	6	1.63%
VERACRUZ		1	1	0.35%			OAXACA		2	2	0.54%
				0.00%			PUEBLA	3	7	10	2.71%
				0.00%			QUERETARO	1	8	9	2.44%
				0.00%			QUINTANA ROO		4	4	1.08%
				0.00%	SAN LUIS POTOSI		3	3	0.81%		
				0.00%	SINALOA		1	1	0.27%		
				0.00%	TABASCO		1	1	0.27%		
				0.00%	TAMAULIPAS	1	1	1	0.27%		
				0.00%	TLAXCALA		1	1	0.27%		
				0.00%	VERACRUZ		13	13	3.52%		
				0.00%	YUCATAN		1	1	0.27%		
				0.00%	ZACATECAS		2	2	0.54%		
				0.00%					0.00%		
				0.00%					0.00%		
<b>TOTAL</b>	<b>75</b>	<b>209</b>	<b>284</b>	<b>100.00%</b>	<b>284</b>	<b>369</b>	<b>TOTAL</b>	<b>86</b>	<b>283</b>	<b>369</b>	<b>100.00%</b>

EL 18% DE LOS VEHÍCULOS RECUPERADOS EN EL EDO. DE MÉXICO, FUÉ ROBADO EN OTROS ESTADOS.

EL 37% DE LOS VEHÍCULOS ROBADOS EN EL EDO. DE MÉXICO, FUÉ RECUPERADO EN OTROS ESTADOS.